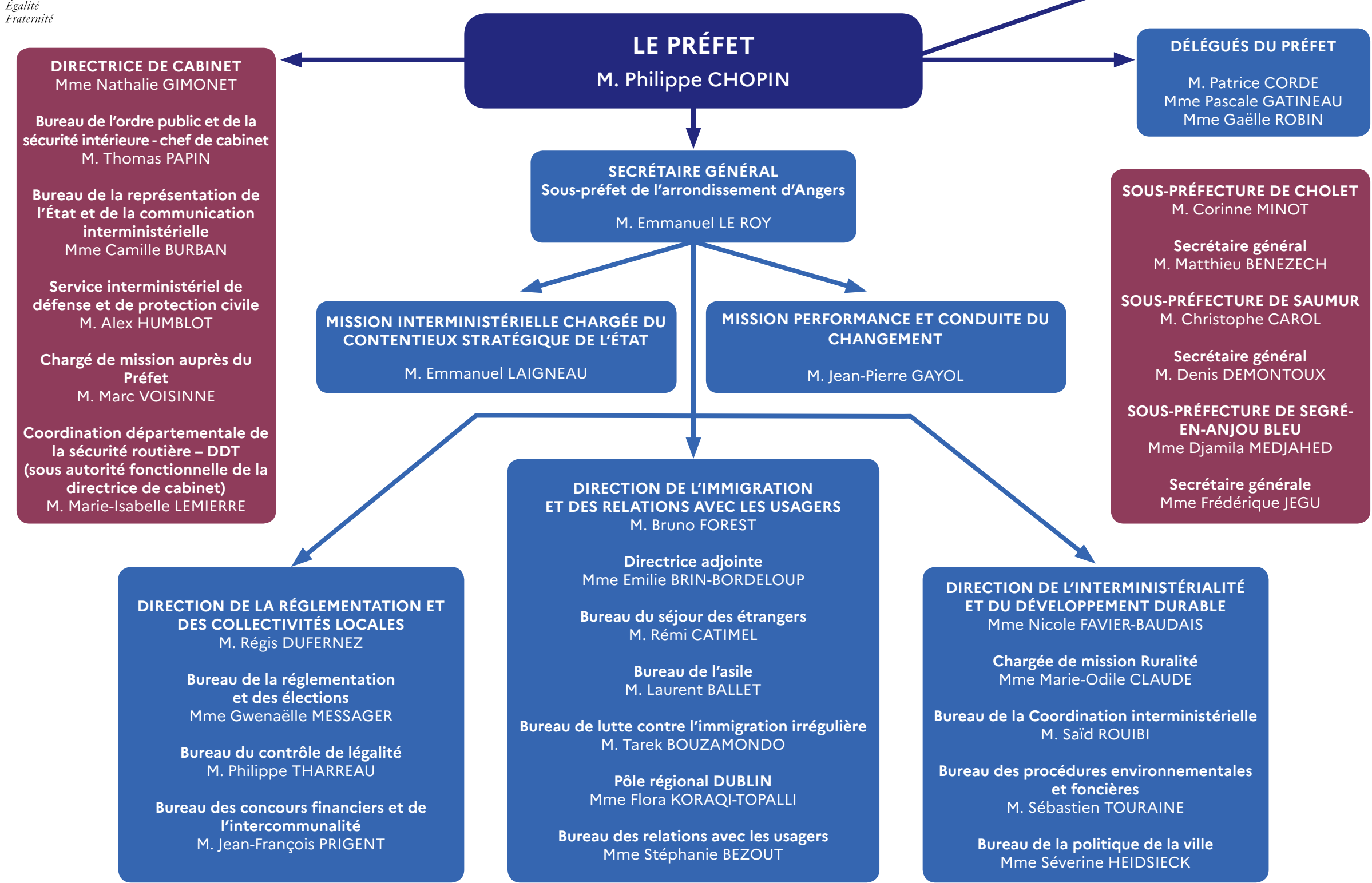




# ORGANIGRAMME DE LA PRÉFECTURE DE MAINE-ET-LOIRE



**DIRECTRICE DE CABINET**  
Mme Nathalie GIMONET

Bureau de l'ordre public et de la sécurité intérieure - chef de cabinet  
M. Thomas PAPIN

Bureau de la représentation de l'État et de la communication interministérielle  
Mme Camille BURBAN

Service interministériel de défense et de protection civile  
M. Alex HUMBLLOT

Chargé de mission auprès du Préfet  
M. Marc VOISINNE

Coordination départementale de la sécurité routière – DDT (sous autorité fonctionnelle de la directrice de cabinet)  
M. Marie-Isabelle LEMIERRE

**LE PRÉFET**

M. Philippe CHOPIN

**SECRÉTAIRE GÉNÉRAL**

Sous-préfet de l'arrondissement d'Angers

M. Emmanuel LE ROY

**MISSION INTERMINISTÉRIELLE CHARGÉE DU  
CONTENTIEUX STRATÉGIQUE DE L'ÉTAT**

M. Emmanuel LAIGNEAU

**MISSION PERFORMANCE ET CONDUITE DU  
CHANGEMENT**

M. Jean-Pierre GAYOL

**DIRECTION DE L'IMMIGRATION  
ET DES RELATIONS AVEC LES USAGERS**

M. Bruno FOREST

Directrice adjointe

Mme Emilie BRIN-BORDELOUP

Bureau du séjour des étrangers

M. Rémi CATIMEL

Bureau de l'asile

M. Laurent BALLET

Bureau de lutte contre l'immigration irrégulière

M. Tarek BOUZAMONDO

Pôle régional DUBLIN

Mme Flora KORAQI-TOPALLI

Bureau des relations avec les usagers

Mme Stéphanie BEZOUT

**DIRECTION DE L'INTERMINISTÉRIALITÉ  
ET DU DÉVELOPPEMENT DURABLE**

Mme Nicole FAVIER-BAUDAIS

Chargée de mission Ruralité

Mme Marie-Odile CLAUDE

Bureau de la Coordination interministérielle

M. Saïd ROUBI

Bureau des procédures environnementales et foncières

M. Sébastien TOURAINE

Bureau de la politique de la ville

Mme Séverine HEIDSIECK

**DIRECTION DE LA RÉGLEMENTATION  
ET DES COLLECTIVITÉS LOCALES**

M. Régis DUFRERNEZ

Bureau de la réglementation et des élections

Mme Gwenaëlle MESSAGER

Bureau du contrôle de légalité

M. Philippe THARREAU

Bureau des concours financiers et de l'intercommunalité

M. Jean-François PRIGENT

**SERVICES DÉCONCENTRÉS  
DES ADMINISTRATIONS  
CIVILES DE L'ÉTAT**

**DÉLÉGUÉS DU PRÉFET**

M. Patrice CORDE  
Mme Pascale GATINEAU  
Mme Gaëlle ROBIN

**SOUS-PRÉFECTURE DE CHOLET**

M. Corinne MINOT

Secrétaire général  
M. Matthieu BENEZECH

**SOUS-PRÉFECTURE DE SAUMUR**

M. Christophe CAROL

Secrétaire général  
M. Denis DEMONTOUX

**SOUS-PRÉFECTURE DE SEGRÉ-  
EN-ANJOU BLEU**

Mme Djamila MEDJAHED

Secrétaire générale

Mme Frédérique JEGU